

Giove Bio N8

Fisioattivatore 100% vegetale

bioagricert INPUTS ✓



GIOVE BIO è un fisioattivatore 100% vegetale concentrato, ricco di amminoacidi vegetali (circa 50%), ottenuto per idrolisi enzimatica. GIOVE BIO grazie all'elevato contenuto in azoto organico, prontamente assimilabile, promuove un equilibrato sviluppo vegetativo. GIOVE BIO è ricco in glicina, amminoacido ad azione veicolante, che migliora l'efficacia dei prodotti a esso associati, e prolina, amminoacido ad azione antistress, che promuove crescita e produttività anche in caso di condizioni climatiche sfavorevoli.

Benefici

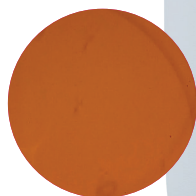
- Svolge un'azione biostimolante grazie all'elevata presenza di peptidi, oligopeptidi e amminoacidi liberi, tutti di origine vegetale;
- Attiva il metabolismo della pianta grazie all'elevato contenuto di azoto organico totalmente solubile;
- E' ecosostenibile e innovativo poiché proviene dall'idrolisi enzimatica di tessuti vegetali;
- Incrementa l'efficacia dei prodotti distribuiti insieme, grazie all'azione coformulante della matrice amminoacidica.



TIPOLOGIA
Liquido



CONFEZIONE



COMPOSIZIONE

| | |
|------------------------------|------------|
| Azoto (N) organico | 8% |
| Carbonio (C) organico | 25% |
| pH | 6,5 |

CONTIENE ANCHE:

| | |
|--------------------|-----|
| Amminoacidi totali | 50% |
|--------------------|-----|

DENSITÀ

1,20 +/- 0,05 kg/dm³

DOSI E MODALITÀ D'IMPIEGO

| COLTURE | DOSAGGI | EPOCA | MODALITÀ |
|-----------------------------------------------------------------------------------|-----------------------------|-----------------------------------------------------------------|-----------------|
| Frutticole (pesco, nettarina, albicocco, susino, melo, pero e kiwi) | 2-3 l/ha | 2-3 applicazioni da sviluppo vegetativo, ripetere se necessario | fogliare |
| Vite da vino e da tavola | 2-3 l/ha | 2-3 applicazioni da sviluppo vegetativo, ripetere se necessario | fogliare |
| Olivo | 3-4 l/ha | sviluppo vegetativo, ingrossamento olive | fogliare |
| Orticole pieno campo | 2-3 l/ha | applicare ogni 7-10 giorni da post trapianto | fogliare |
| Orticole in serra | 250-300 ml/hl | applicare ogni 5-7 giorni da post trapianto | fogliare |
| Cereali | 2-3 l/ha | alla levata, a foglia a bandiera | fogliare |
| Frutticole (pesco, nettarina, albicocco, susino, melo, pero e kiwi), vite e olivo | 10-15 l/ha | da ripresa vegetativa | fertirrigazione |
| Orticole pieno campo | 10-12 l/ha | da post trapianto | fertirrigazione |
| Orticole in serra | 1-1,5 l/1000 m ² | da post trapianto | fertirrigazione |