

# Leaf N-Fast

## L'efficienza nella nutrizione azotata

LEAF N-FAST è un fertilizzante liquido azotato a elevata efficienza. L'azoto in forma ureica complessato con i ligninsolfonati viene rapidamente assorbito ed è più efficace. LEAF N-FAST incrementa la produttività e la qualità, stimola l'attività fotosintetica, lo sviluppo vegetativo e la rapida trasformazione dell'azoto in enzimi e proteine.

### Benefici

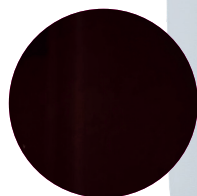
- Incremento della produttività e della qualità, incremento dell'attività fotosintetica, dello sviluppo vegetativo e rapida trasformazione dell'azoto in proteine;
- Azoto ad elevata efficienza prontamente disponibile;
- Nessun rischio di fitotossicità anche ad elevati dosaggi;
- Migliore efficacia dei prodotti abbinati (siano essi fertilizzanti e/o fitofarmaci) grazie all'effetto bagnante, adesivante e veicolante dei ligninsolfonati.



**TIPOLOGIA**  
Liquido



### CONFEZIONE



### COMPOSIZIONE

|   |            |
|---|------------|
| <b>Azoto (N) ureico</b>                         | <b>18%</b> |
| <b>Magnesio (MgO) idrosolubile</b>              | <b>4%</b>  |
| <b>Zolfo (SO<sub>3</sub>) solubile in acqua</b> | <b>8%</b>  |
| <b>pH</b>                                       | <b>7</b>   |

### DENSITÀ

1,25 +/- 0,05 kg/dm<sup>3</sup>

## DOSI E MODALITÀ D'IMPIEGO

| COLTURE   | DOSAGGI    | EPOCA  | MODALITÀ        |
|---|------------|--|-----------------|
| Fruttiferi<br>(kiwi, melo, pero, ciliegio, pesco, agrumi) | 5-10 l/ha  | 1-2 applicazioni ogni 10-20 giorni da ripresa vegetativa   | fogliare        |
| Vite da vino e da tavola,<br>nocciolo                     | 5-10 l/ha  | 1-2 applicazioni ogni 10-20 giorni da ripresa vegetativa, nella vite da vino applicare in pre-raccolta per aumentare l'APA nei mosti | fogliare        |
| Olivo   | 5-10 l/ha  | Fase vegetativa, mignolatura, ingrossamento della drupa  | fogliare        |
| Cereali a paglia  | 10-20 l/ha | Con il diserbo a fine accestimento/inizio levata, ad emissione foglia a bandiera con i fungicidi                                     | fogliare        |
| Culture estensive   | 10-20 l/ha | Con il diserbo, fungicidi ed insetticidi   | fogliare        |
| Orticole di pieno campo                                   | 10-30 l/ha | 1-2 applicazioni durante lo sviluppo vegetativo  | fogliare        |
| Riso  | 3-5 l/ha   | con fitofarmaci  | fogliare        |
| Tutte le colture  | 15-30 l/ha | 2-4 applicazioni durante tutto il ciclo  | fertirrigazione |