

ORGANIC - PER UN'AGRICOLTURA PIÙ BIO



BioAger

4.6.10+10CaO+2MgO+16SO₃+3Fe+12C-Org



bioagricert INPUTS

BioAger è un concime NPK organo-minerale complesso consentito in agricoltura biologica ottenuto per granulazione di materie prime nobili. La matrice organica contenuta nel BioAger possiede un alto valore nutrizionale ed è prontamente digeribile dai microrganismi. Le matrici biologiche conferiscono azoto e carbonio organico umificato fondamentali per migliorare la struttura del terreno e la crescita della pianta. Ha un alto contenuto in **glicinbetaine**, molecole che si sviluppano normalmente in situazioni di stress ambientali; svolgono un importante ruolo nelle piante come osmoprotettori e ne migliorano la produttività. Contiene **zolfo a lento rilascio** che consente un miglior sviluppo radicale. Il rapporto tra azoto, fosforo, potassio e la presenza di calcio, magnesio e zolfo lo rendono ideale per la concimazione di colture frutticole, vite, olivo ed ortaggi.

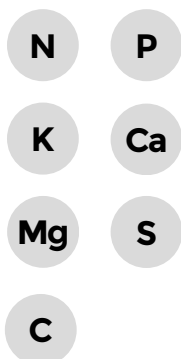
Composizione e titolo

Azoto (N)	Fosforo (P ₂ O ₅)	Potassio (K ₂ O)	Calcio (CaO)	Magnesio (MgO)	Zolfo (SO ₃)	Ferro (Fe)	Carbonio organico
4% (1) 4% (2)	6% (1) 6% (3)	10% (4)	10% (1)	2% (4)	16% (4)	3%	12%

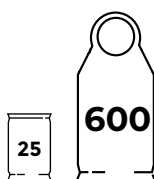
A basso tenore di cloro

(1) totale - (2) organico - (3) solubile in acidi minerali di cui almeno il 55% del titolo dichiarato solubile in acido formico al 2% - (4) solubile in acqua

FORMULAZIONE



CONFEZIONE



TIPOLOGIA
GRANULARE



Dosi e modalità d'impiego

Colture	Dosaggi	Epoca
Cereali a paglia (grano, orzo, segale)	400-600 kg/ha	pre-semina/semina
Estensive (mais, sorgo, girasole, colza)	400-600 kg/ha	pre-semina/semina
Leguminose (soia, fagiolo, fagiolino, pisello, cece, fava)	400-600 kg/ha	pre-semina/semina
Orticole in serra (pomodoro, zucchini, peperone, melanzana, cetriolo)	600-800 kg/ha	pre-semina, pre-trapianto
Colture industriali (pomodoro, patata, barbabietola)	700-900 kg/ha	pre-semina, pre-trapianto
Altre orticole pieno campo (asparago, carciofo, carota, fragola)	700-900 kg/ha	pre-semina, pre-trapianto
Orticole a foglia (insalata, cicoria, radicchio, spinacio)	600-800 kg/ha	pre-semina, pre-trapianto
Cucurbitacee (melone, anguria, zucca, zucchini, cetriolo)	600-800 kg/ha	pre-semina, pre-trapianto
Cavoli (cappuccio, verza, broccolo, cavolfiore, cavoletti di Bruxelles)	600-800 kg/ha	pre-semina, pre-trapianto
Aglio, cipolla, porro	600-800 kg/ha	pre-semina, pre-trapianto
Drupacee (pesco, nettarina, percoco, albicocco, susino, mandorlo, ciliegio)	700-900 kg/ha	post-raccolta/ripresa vegetativa
Pomacee (melo, pero)	600-800 kg/ha	post-raccolta/ripresa vegetativa
Kiwi	700-900 kg/ha	post-raccolta/ripresa vegetativa
Agrumi (limone, arancio, mandarino, clementino, pompelmo)	600-800 kg/ha	post-raccolta/ripresa vegetativa
Vite da vino	600-800 kg/ha	post-raccolta/ripresa vegetativa
Vite da tavola	700-900 kg/ha	post-raccolta/ripresa vegetativa